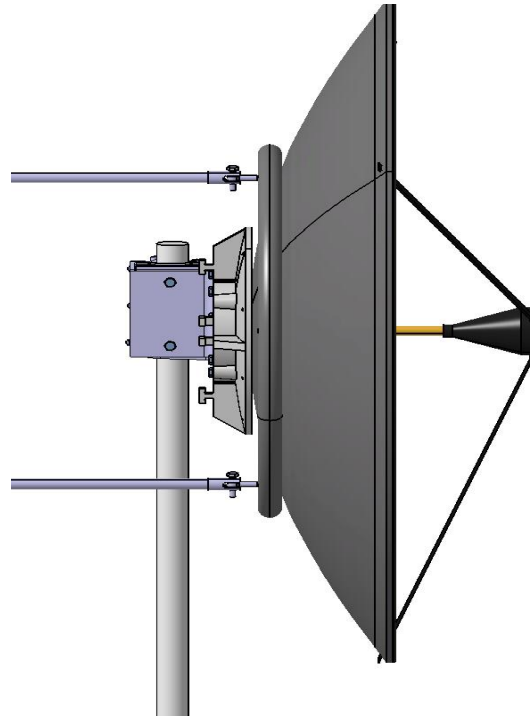


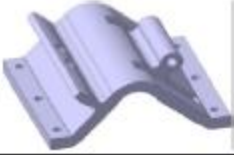

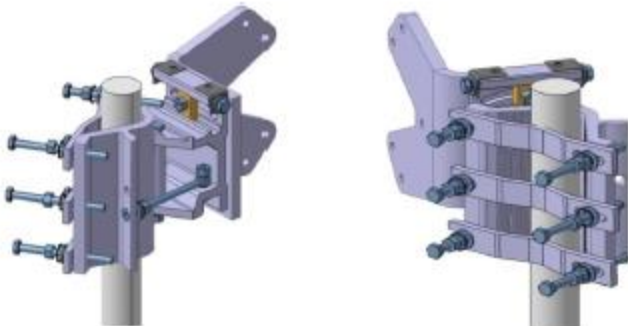


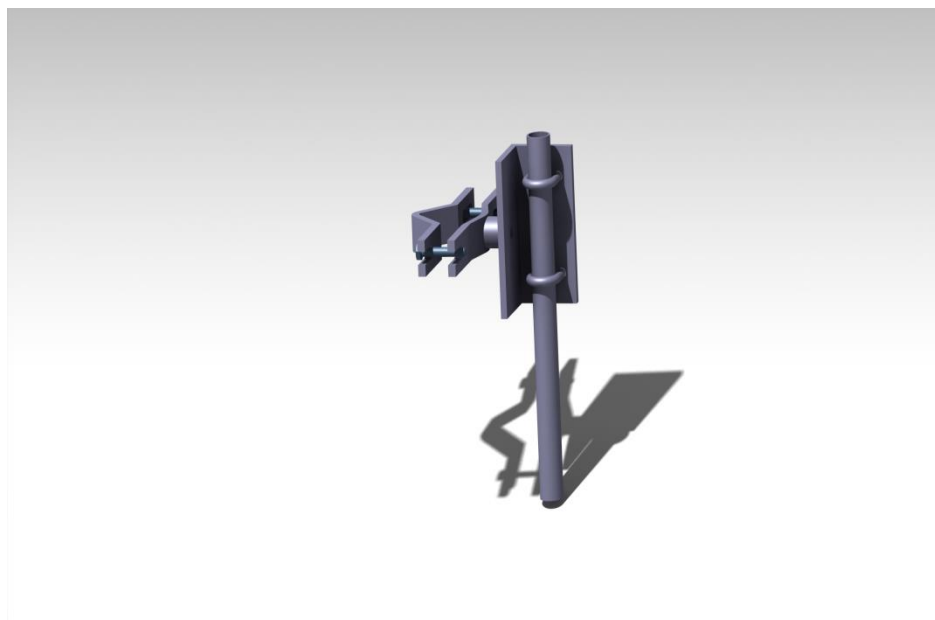
دستورالعمل نصب آنتن SD



توجه : فرق آنتن 1+0,1+1 تنها در مونتاژ نمودن صفحه polarization plate می باشد ؛ که در آنتن 1+1 مونتاژ می شود.

Item	Description	Image	Qty																								
1	L Plate		1																								
2	Fix Part		1 SET																								
3	Moving Part		1																								
4	Corpi		3																								
Assembly			1 SET																								
5	اتصالات	<table border="1"> <thead> <tr> <th>نوع اتصال</th> <th>تعداد</th> <th>نوع اتصال</th> <th>تعداد</th> </tr> </thead> <tbody> <tr> <td>چهار سو گل بزرگ ۵*۸</td> <td>۲</td> <td>چشمی ۱۰*۱۲۰</td> <td>۱</td> </tr> <tr> <td>آچاری ۱۰*۳۰</td> <td>۱</td> <td>مهره ۱۰</td> <td>۱۲</td> </tr> <tr> <td>آچاری ۱۰*۴۰</td> <td>۱</td> <td>واشر تخت ۱۰</td> <td>۱۲</td> </tr> <tr> <td>آچاری ۱۰*۵۰</td> <td>۱</td> <td>واشر فنری ۱۰</td> <td>۱۰</td> </tr> <tr> <td>آچاری ۱۰*۱۲۰</td> <td>۷</td> <td></td> <td></td> </tr> </tbody> </table>	نوع اتصال	تعداد	نوع اتصال	تعداد	چهار سو گل بزرگ ۵*۸	۲	چشمی ۱۰*۱۲۰	۱	آچاری ۱۰*۳۰	۱	مهره ۱۰	۱۲	آچاری ۱۰*۴۰	۱	واشر تخت ۱۰	۱۲	آچاری ۱۰*۵۰	۱	واشر فنری ۱۰	۱۰	آچاری ۱۰*۱۲۰	۷			1 PACKET
نوع اتصال	تعداد	نوع اتصال	تعداد																								
چهار سو گل بزرگ ۵*۸	۲	چشمی ۱۰*۱۲۰	۱																								
آچاری ۱۰*۳۰	۱	مهره ۱۰	۱۲																								
آچاری ۱۰*۴۰	۱	واشر تخت ۱۰	۱۲																								
آچاری ۱۰*۵۰	۱	واشر فنری ۱۰	۱۰																								
آچاری ۱۰*۱۲۰	۷																										

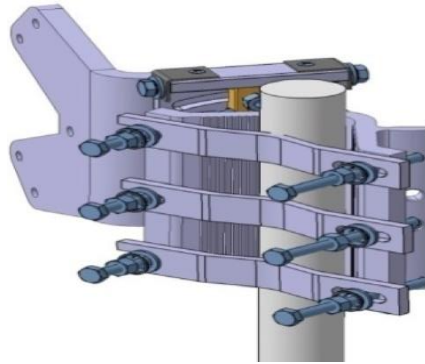
1- بازو نگهدارنده آنتن :



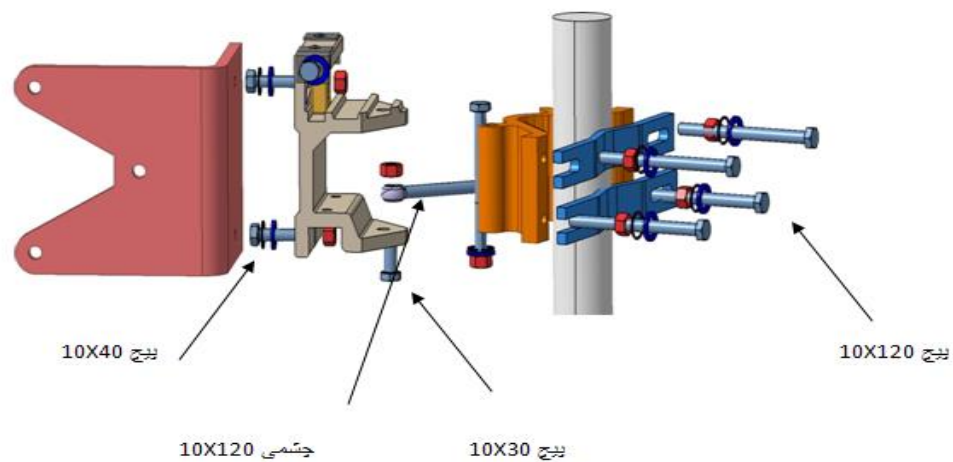
کابلهای تگه دارنده FEED

مونتاژ MOUNTING :

مونتاژ MOUNTING 120 همانند 60 می باشد و به دلیل سنگین بودن آنتن ، اتصال پایه L به DISH و همچنین کربی به دکل طبق شکل ذیل محکم تر شده است .

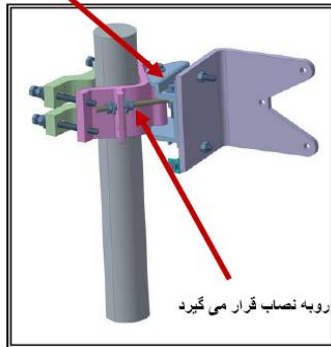


جهت مونتاژ MOUNTING ابتدا کربنی را توسط پیچ 10X120 به روی MOVING PART که بر روی پایه نگهدارنده (دکل) وصل می شود متصل می کنیم و سپس FIX PART را توسط پیچ 10X30 مطابق شکل ذیل به یکدیگر متصل می کنیم این قطعه جهت بالا و پایین و یا چپ و راست نمودن آنتن بکار می رود . قطعات کربنی مطابق شکل زیر به یکدیگر متصل می شوند . چگونگی قراردادن (جهت) یک نیمه کربنی ، به قطر لوله نگهدارنده (متصل به دکل) بستگی دارد . در صورتیکه قطر لوله از 10cm کمتر باشد نیمه خارجی بصورت شکل زیر قرار می گیرد و در غیر این صورت ، پشت و رو بسته می شود. در هنگام نصب باید شیار نشان داده شده در قسمت پایین و پیچ استیل چشمی در قسمتی قرار گیرد که نصاب ایستاده است . همچنین گل پیچ 10*120 که برای اتصال قطعه (آبی رنگ مشخص شده) به فک خارجی می باشد باید در سمت بالا قرار گیرد .

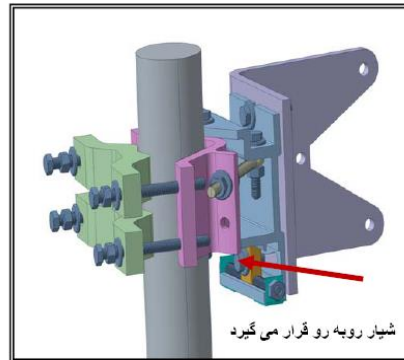


موقعیت قرار گیری قطعات : Antenna mounting

گل پیچ رویه بالا قرار می گیرد

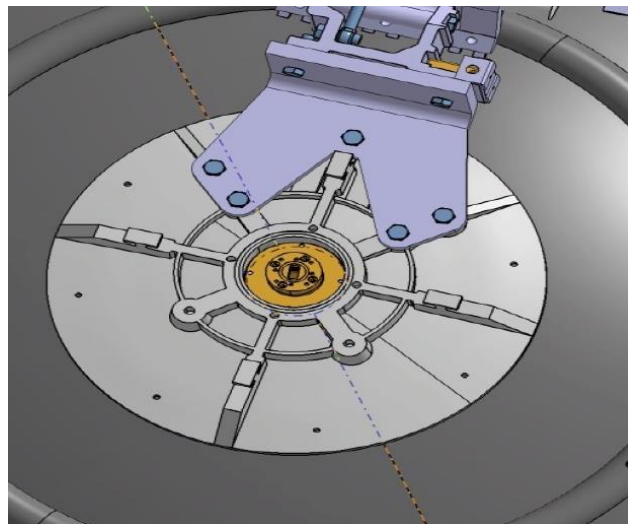


رویه نصب قرار می گیرد

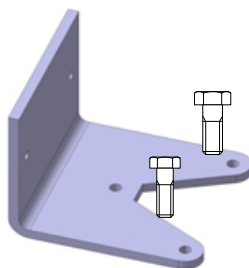


شیار رویه رو قرار می گیرد

قطعه تیلت دهنده به کرپی ها متصل شده است. این عمل توسط یک پیچ بلند که بطور عمودی از داخل دو قطعه عبور می کند انجام می گیرد. این قطعه باید طوری نصب شود که پیچهای تنظیم تیلت افقی و قائم به سمت رادیو باشد تا فرد دکل بند به سادگی تنظیمات خود را انجام دهد. در صورت عدم تطابق با سمت دکل بند، پیچ عمودی (ستاره دار) را باز کرده و تیلت دهنده را 180 درجه می چرخانیم و دوباره می بندیم.



در آنتن 1+1 به دلیل اینکه کامباینر در پشت آنتن وصل می شود می بایستی به جای پیچ آچاری 10x20 ، پیچ اسپیسر 10 را جهت وصل نمودن کامباینر استفاده نمود . پیچ اسپیسر جهت وصل نمودن صفحه L شکل به پشت آنتن و نیز اتصال کامباینر به پشت آنتن مورد استفاده قرار می گیرد .



نمونه آنتن کامل نصب شده :

